



URKIOLA-BESAIDE-KANPAZAR

Travesía de 16,2 km
2021-09-26

Recorrido.

El parque natural de Urkiola es un espacio protegido situado en el extremo sur oriental de Bizkaia y norte de Alava, su sistema montañoso lo forman la Sierra de Aramotz, los Montes del Duranguesado y la Sierra de Aragio.



En esta travesía realizaremos un recorrido que nos llevara de Oeste a Este, desde el Puerto de Urkiola al de Kanpazar.

Iniciamos el recorrido junto al Santuario de Urkiola, uno de los primeros templos de Euskal Herria.

Desde el mismo parking tomamos y seguimos la indicación hacia Urkiolagirre (Urkiolamendi) y tras atravesar una valla de madera y

meternos en la pradera comenzaremos a ascender con una pendiente continua que no abandonaremos hasta la misma cima de Urkiolagirre (Urkiolamendi).

Durante la ascensión podemos divisar una bonita panorámica de todos los montes que nos rodean distrayéndonos así para llegar casi sin darnos cuenta a la cima de Urkiolagirre (Urkiolamendi) de 1011m.



Una vez aquí y si el día lo permite ya divisaremos nuestro objetivo, así como los refugios que lo rodean, también divisaremos las campas de Pol-Pol, y todo ello presidido por el monte Anboto.



Descenderemos a las campas de Pol-Pol por un terreno fácil y tomaremos la pista que sube hacia Anboto, pero a unos 200m justo en una curva de herradura a derechas encontraremos el cartel indicativo hacia Larrano Puntie, nosotros debemos seguir la pista que empieza a subir por la derecha.

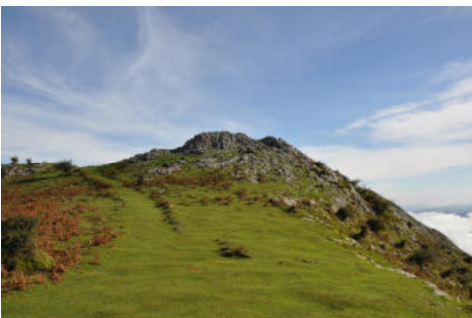
Llegamos al Collado de Anboto, a la izquierda vemos el sendero de ascenso, nosotros seguimos de frente....

Para meternos en un hayedo y cuándo este finaliza salir a una pista que nos lleva a la fuente de Zabalandi, situada a la izquierda y en ligera pendiente.



Llegamos al Collado de Zabalandi, encontrando un refugio a la derecha y unas impresionantes vistas del monte Anboto.

Desde el collado tomamos el empinado camino carretil hasta llegar a un cruce de caminos donde tenemos que coger el de la derecha para dirigirnos sin perdida hacia el Besaide. Mientras descendemos vamos viendo las cumbres del monte Udalatx.



Superado el portillo del Lurgorri, iniciamos el descenso por un hayal por un sendero indefinido que nos llevara al collado de Larrabil, donde tendremos que continuar de frente.

Alcanzamos la cima del monte Besaide, donde se juntan los territorios vascos de Araba, Bizkaia y Gipuzkoa y lugar donde la federación Vasca de



Montaña levantó en dicho lugar un monumento en el cual se dan cita los montañeros de los tres herrialdes el tercer domingo de Setiembre para recordar a las personas fallecidas en accidente en la montaña.



La cumbre del Besaide es un lugar de peregrinación del montañismo vasco. Tras disfrutar un buen rato de las impresionantes vistas que esta montaña ofrece, nos dirigimos hacia el final de nuestro recorrido el alto de Kanpazar, no sin antes hacer un pequeño descanso y hamaiketako en la cumbre.

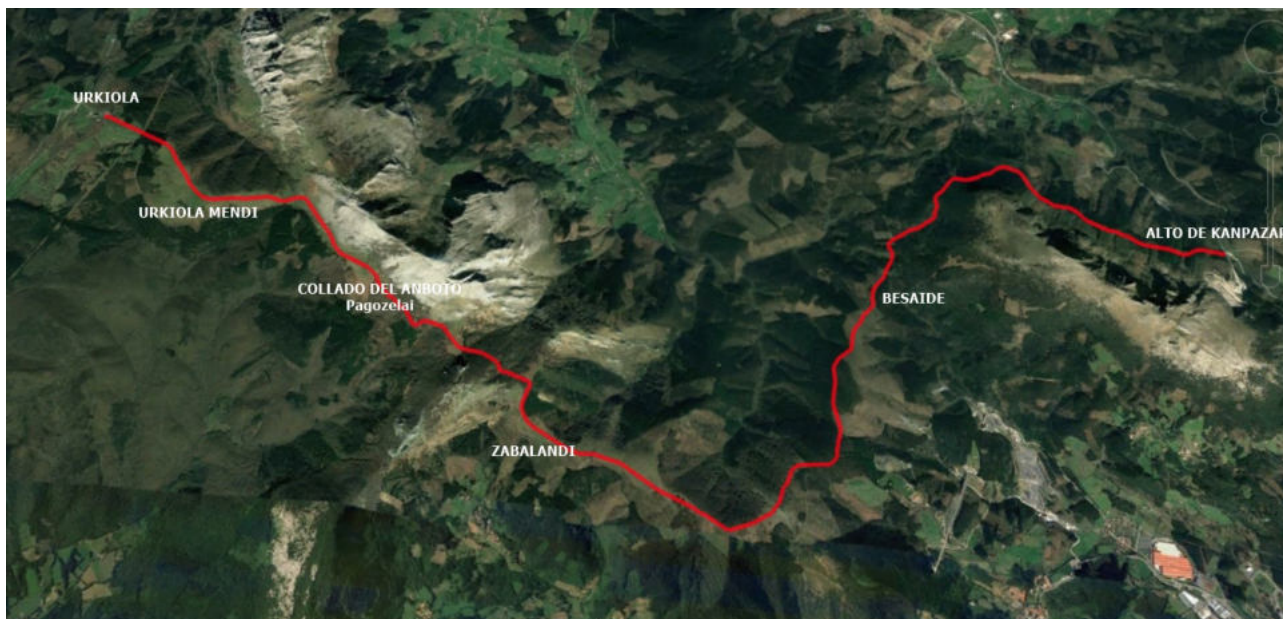
A continuación tomaremos la pista que nos llevará en un poco más de una hora al alto de Kanpazar donde nos estará esperando el autobús.

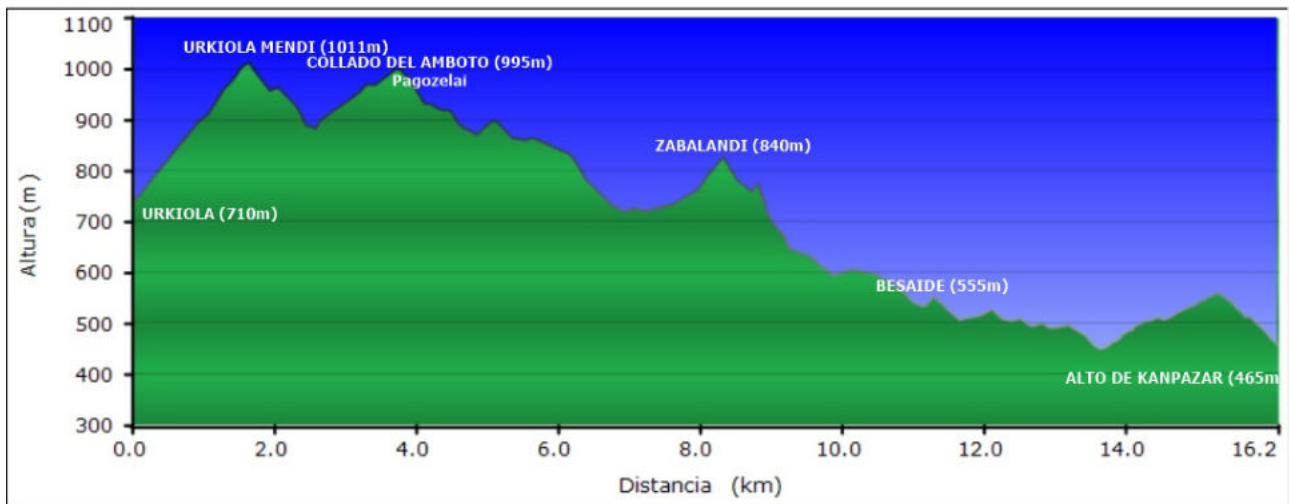
Datos y Resumen del recorrido

| Ficha de la ruta | | | |
|----------------------------------|--|----------------------------------|--|
| Distancia: 16,2 km | | Duración: 4:15 h + hamaiketako | |
| Desnivel subida acumulado: 600m. | | Desnivel bajada acumulado: 890m. | |

| Grado de dificultad | |
|--------------------------|-------------------------------|
| Puntuación IBP index: 74 | Dificultad: Media-dura |

<https://www.ibpindex.com/index.php/es/>





NOTAS PARA EL AUTOBUS

Punto de inicio del recorrido: Puerto de Urkiola

Los montañeros salen de Urkiola (el autobús tiene que acceder a Urkiola por el puerto de Dima)

Punto de Llegada del recorrido: Puerto de Kampazar

- Desde Urkiola, regresar por Dima hasta Usánsolo y tomar la A-8 dirección Donostia-San Sebastian
- Salimos de la A-8, en la salida que hay tras el peaje de Durango (salida 84: Elorrio, Abadiño, Berriz, Markina-Xemein, Zaldibar, Atxondo, Mallabia).
- Tras pagar el peaje se toma la N-636 / BI-632 en dirección Abadiño, Atxondo, Elorrio. Pasamos el Túnel Gaztelua y al llegar a Elorrio, nos dirigimos hacia Arrasate/Mondragón por la circunvalación sin entrar en el centro urbano de Elorrio.
- Iniciamos la subida al puerto continuando por la N-636 / BI-632 y tras una serie de curvas llegamos al alto donde hay un espacioso parking a la izquierda. El autobús aparca y espera, los montañeros empezarán a llegar a partir de las 13:00 horas como muy pronto.

Algorta, Septiembre 2021