



KAMARAKA (797m) - GOIKOGANE (702m)

Recorrido de 8 km desde Santa Lucia (Laudio)
2022-02-20

Santuario de Santa María del Yermo (Santa Lucía).

El Santuario de Santa María del Yermo se localiza a unos 480 metros de altitud sobre el nivel del mar, en la ladera del monte Kamaraka, en un promontorio rocoso llamado Torrontegieta. Popularmente se le conoce como “Santa Lucía”, por la devoción a la santa titular de una ermita anexa al santuario. Esta es una construcción del siglo XV en un estilo gótico vascongado avanzado. Destaca su pórtico y las tallas y pinturas de su retablo. La torre campanario recuerda a los campaniles italianos.



Este lugar aún encierra civilizaciones pasadas que no le ha interesado mostrar. Si alguien dijera que en este templo acompañado de una ermita se oyen voces por la noche, con todas las historias que esconde, no debería extrañarse. Y es que incluso cuando se mira a Santa Lucía parece que quiere hablar. Una enigmática construcción cuyos cimientos aún siguen arrojando turbios secretos. Como una pequeña excavación de 2015 que descubrió una pequeña necrópolis con dos tumbas junto a la puerta vieja del templo.

Este lugar ha permanecido casi inalterable por el tiempo y está compuesta por una ermita, un templo y una torre campanario, ubicada sola, en medio del monte, guarda tantas historias como visitantes van a verla cada año. Y es que demasiada historia guarda este pequeño templo que ya aparece datado en documentos del año 853, incluso se ha llegado a especular que fue fundado por templarios.

Recorrido

El esquema y notas del recorrido que figuran a continuación están basadas en el texto de la salida que organizó Itxartu Mendigoizale Taldea el 5 de julio de 2015 con un itinerario muy similar. Las fotos son fundamentalmente de la preparación hecha a finales de enero de 2022.

Del km 0 al km 0,63 (15 min.)

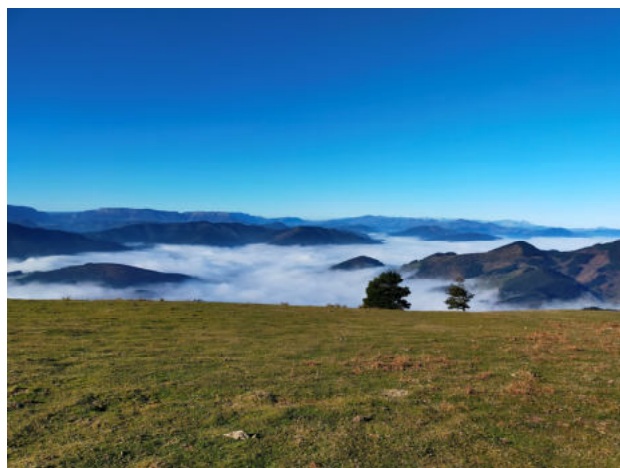
Partiremos de Santa Lucia en dirección Norte. El camino en su inicio no tiene pérdida ya que está jalonado de postes que nos recuerdan que en este entorno hay restos del llamado Cinturón de hierro y nos marcan la ruta hacia el Gazteluzar. La pendiente es fuerte hasta la cota de 620 m (se suben 140 m. en una longitud de 633 m., y una pendiente media de 22 %). Antes de llegar a la cota mencionada encontramos un monumento en recuerdo de una persona.

Del km 0,63 al km 2,1 (45 min.)

Desde un indicador explicativo en adelante entraremos en una pista tranquila y más adecuada para caminar. Pronto veremos el primer elemento del Cinturón de hierro de esta zona (un bunker).

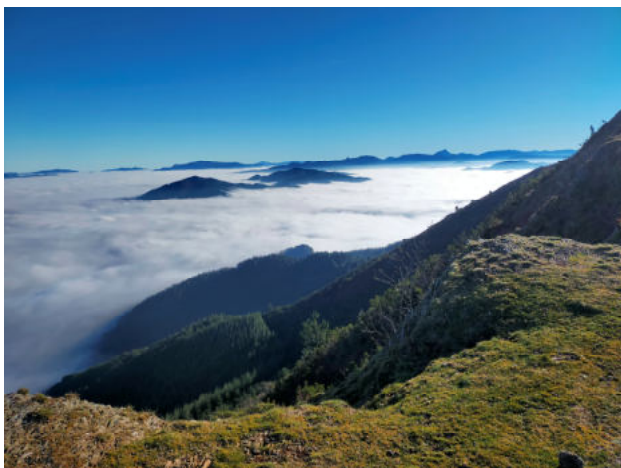


Siguiendo la pista hacia nuestra izquierda, siempre en subida llegaremos a nuestra primera cima: el Gazteluzar (717m), tras recorrer 2,1 km. (el último tramo tiene una pendiente media de 8,8 %). Allí no encontramos ningún castillo a pesar del nombre. Disfrutaremos de un paisaje de montes y sierras que tendremos a nuestras espaldas.



Del km 2,1 al km 3,7 (1 hora 15 min.)

Una vez haber visto ese paisaje desde el Gazteluzar, volveremos sobre nuestros pasos, hacia el Sud-este. Pronto divisaremos delante de nosotros el siguiente objetivo, el Karamaka y abandonando la pista ancha a la izquierda tomaremos otro camino que nos lleva a la base del monte. Desde aquí atacaremos directamente a la cumbre. Así llegaremos al Karamaka (797 m)



Del km 3,7 al km 4,6 (1 hora 40 min.)

De la cima seguiremos el camino hacia el Este, bajando hasta los 718 m de altitud, desde donde en una ascensión corta y rápida llegamos a la cima del Mugarriluze (735 m). El Norte de la Sierra es un precipicio y en ladera sur tiene a ratos una pendiente fuerte. No es difícil ni peligrosa, pero por si acaso queda el aviso.



Del km 4,6 al km 5,1 km (1 hora 50 min)

En nuestro avance volveremos a tener que bajar hasta los 669 metros para volver a subir y llegar a la cima del Goikogane (702 m). Desde el Goikogane volveremos a la cima de Mugarriluze por el mismo camino corto y rápido.

Del km 5,1 al km 8,0 (3 horas.)

Por una pista que deja a la derecha el Kamaraka iniciamos el descenso hacia Santa Lucía, primero por una pista estrecha y luego por otra ancha, dirigiéndonos al Oeste, hasta el monumento relacionado en el inicio. Y para terminar bajamos por la pendiente del inicio hasta Santa Lucía.

Desde el Goikogane habrá una opción para regresar a Santa Lucía sin tener que pasar por las cimas de Mugarriluze ni tampoco pasar cerca de la cima del Kamaraka. Se baja directamente desde la cima del Goikogane hasta encontrar la pista para que luego en el primer cruce girando a la derecha nos llevará sin abandonarla hasta el monumento situado en el collado de Santa Lucía. Desde allí solo quedará descender hasta Santa Lucía. Con esta opción se alarga el recorrido un poco más de un kilómetro pero se reduce el desnivel acumulado.

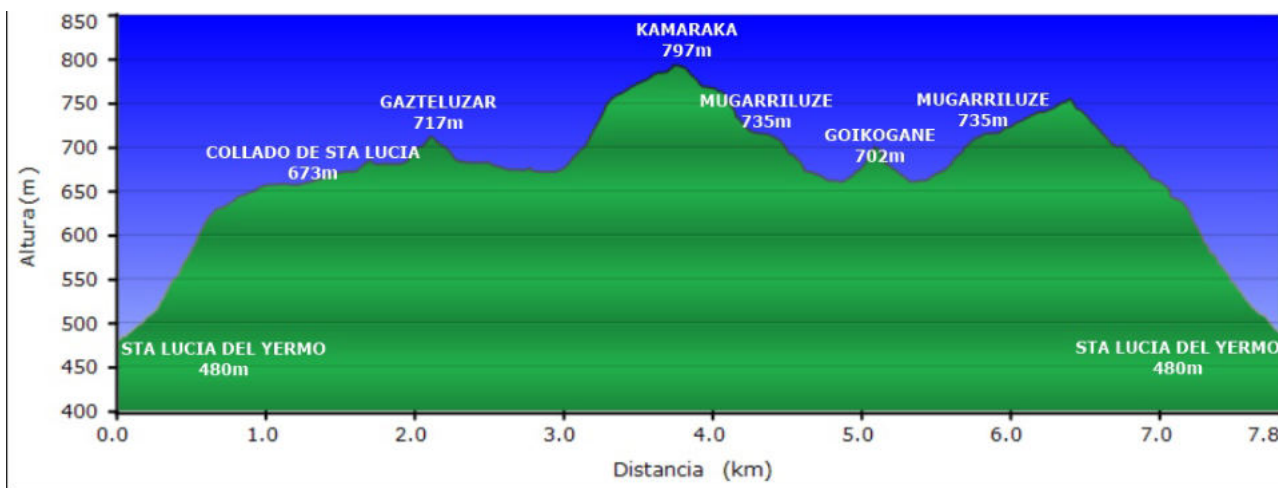
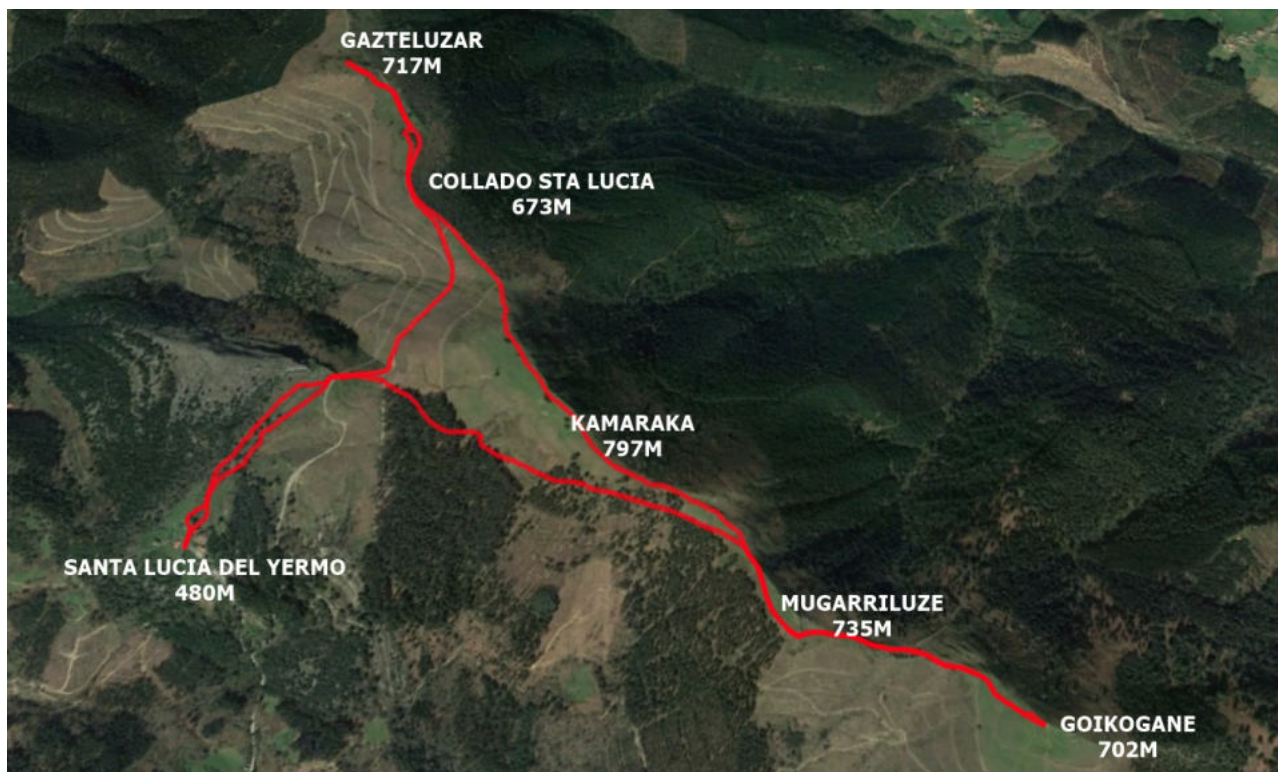
Datos y Resumen del recorrido

Ficha de la ruta	
Distancia: 8 km	Duración: 3:00 h + hamaiketako
Desnivel subida acumulado: 500 m.	Desnivel bajada acumulado: 500m.
Grado de dificultad	
Puntuación IBP index: 55	Dificultad: Media

<https://www.ibpindex.com/index.php/es/>



Lugar	Distancia	Altitud	Horario
Santa Lucia	0,00 km	480 m	0:00 h
Cima Gazteluzar	2,10 km	717 m	0:45 h
Cima Kamaraka	3,70 km	797 m	1:20 h
Cima Mugariluze	4,60 km	735 m	1:40 h
Cima Goikogane	5,10 km	702 m	1:50 h
Santa Lucia	8,00 km	480 m	3:00 h



NOTAS PARA EL AUTOBUS

40 km (0:45 hora)

Punto de inicio y final del recorrido: Aparcamiento junto a la ermita de SantaLucía (Santa María del Yermo) de Laudio.

- Salir de Algorta por la calle Euskalherria, seguir por la Avanzada en dirección al puente de Rontegi.
- Después de pasar Rontegi tomar a la izquierda por la A-8 / E-70 dirección Bilbao, Vitoria-Gasteiz, Donostia-San Sebastián.
- Continuar por autopista y tomar AP-68 / E-804 dirección Vitoria-Gasteiz-Burgos.
- Tomar la salida nº 2 dirección Areta-Arrankudiaga.
- Continuar por la BI-625 (A-625). En Areta tomar Areta Kalea, Letziaga Bidea.
- En la rotonda, toma la primera salida. Continúa por Bitorika Kalea.
- En la rotonda, toma la primera salida en dirección Zumalakarregi Hiribidea.
- Gira a la derecha hacia Letziaga Bidea e Isusi Kalea hacia Santa Maria del Yermo Kalea
- T Isusi Kalea son 2,5km carretera de subida hasta la ermita de Santa Lucia. En ese tramo hay una limitación de prohibición para camiones con más de 10Tn. Asimismo en esa zona, un turismo nuestro irá delante del autobús para abrirle camino e impedir que nos crucemos con otro vehículo en las curvas de herradura existentes.

Junto a la ermita descenderán los montañeros y en ese mismo sitio el autobús les esperará hasta el regreso, aproximadamente 3:15 horas

Algorta, Febrero 2022