



RUTA POR LA ARBOLEDA GANERAN (795m)

Recorrido circular desde La Arboleda: 12,80 Km

2024-01-12

La Arboleda (Zugastieta).

La Arboleda, es una zona rural situada en Trapagarán. Su ubicación y composición, en un alto, rodeado por espacios de ocio y esparcimiento, le han convertido en uno de los lugares más demandados de Bizkaia.



Aunque hoy en día La Arboleda es conocida como una de las mayores zonas de esparcimiento de Bizkaia, en el pasado tuvo un rol totalmente diferente, y es que, este núcleo urbano fue uno de los lugares de donde más toneladas de hierro se extrajeron.

Los montes de hierro que rodean este núcleo urbano, los montes de Triano, son testigo del cambio que ha sufrido esta zona a lo largo de la historia. Una transformación, que podemos comprobar en primera persona visitando el Centro de Interpretación de Peñas Negras, donde encontramos varias fotografías que nos muestran el antes y el después del boom minero que sufrió La Arboleda.

La explotación minera ha cambiado el paisaje por completo. El color rojizo de las rocas ricas en hierro y el verde de sus montes, son hoy en día 2 de las señas de identidad de La Arboleda.



Ganeran:

El Ganeran situado en Galdames, la cima más destacada de la sierra de Triano-Grumeran. Esta cordillera se compone de montañas de unos 800 metros de longitud que separan Bilbao del norte y las Encartaciones del sur. La minería ha sido la principal actividad económica de esta zona durante varias generaciones y todavía hoy encontraremos diversos testimonios de esta actividad en los montes, valles y pueblos de la zona de Ganeran, sobre todo en La Arboleda - La Arboleda.



Dolmen de Ganeran



Cima Ganeran

También destacan las cuevas de Arenaza, situadas en las faldas de Ganeran. El ascenso más utilizado por la mayoría de los montañeros es por la zona de la Arboleda y, especialmente, por el punto de información de Peñas Negras (Ekoetxea). En Ganeran, durante el último tramo del recorrido tendremos una buena vista hacia Bilbao y el Cantábrico, al igual que hacia las Encartaciones.



Recorrido.

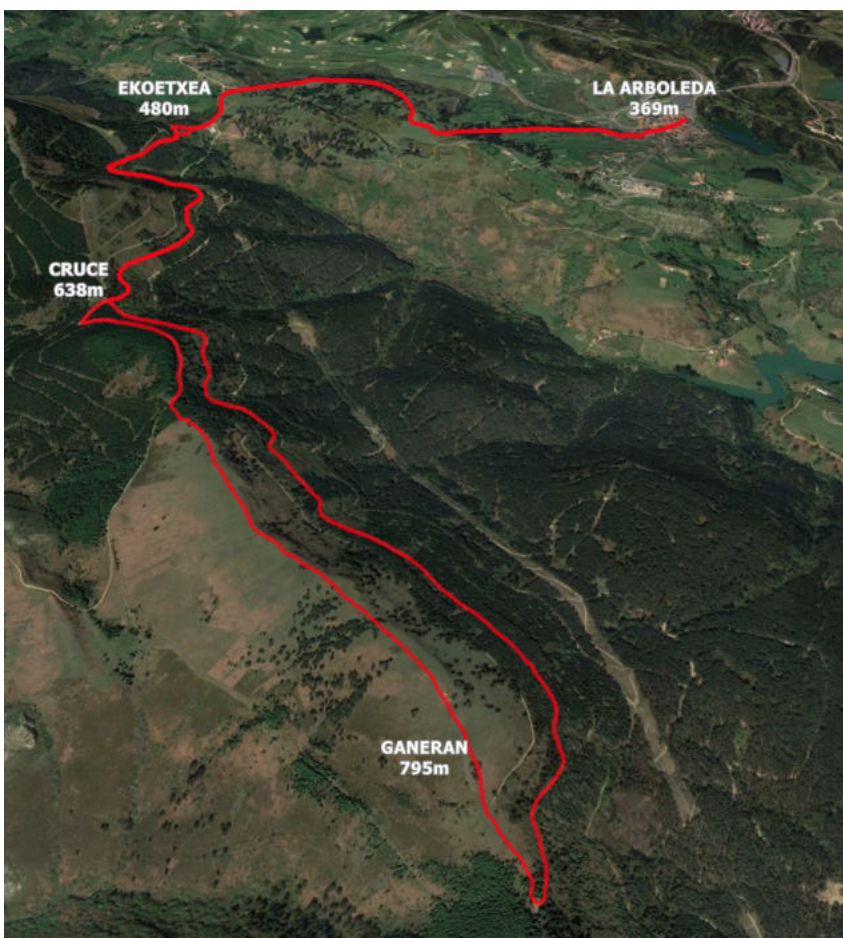
Una vez en La Arboleda el autobús nos deja a la entrada del poblado y queda estacionado junto a la parada del Bizkaibus. Atravesamos el barrio por la calle principal en dirección al kiosko y tras dejarlo a la izquierda continuamos ascendiendo.

Pasamos por la escuela de La Arboleda y la pista asfaltada se torna en camino cementado. Al llegar a la primera curva tomamos el sendero que sale por la derecha para retomar más arriba la pista junto a un paso canadiense.

Seguimos por la pista ahora asfaltada disfrutando con las vistas sobre el Abra que tenemos a nuestra derecha.

Llegamos a una zona donde nos encontramos con una campa a nuestra izquierda una vez pasado el pinar que hay junto a la carretera. Nos adentramos por la campa y tomamos el sendero que al final de la campa y hacia la derecha nos llevará directamente hasta Ekoetxea.

Ekoetxea Meatzaldea-Peñas Negras es un equipamiento de información y sensibilización medioambiental, emplazado en el municipio de Ortuella, en pleno corazón de la Zona Minera de Bizkaia, punto estratégico de observación de un amplio arco paisajístico. Este enclave constituye el lugar ideal para apreciar la profunda transformación del entorno como consecuencia de la acción humana.



A partir de este punto tomamos el sendero de la izquierda nada más pasar Ekoetxea y empezamos a subir tomando la pista de la izquierda sin abandonarla hasta un cruce de caminos donde confluyen varios senderos provenientes del Gananan y del Pico Mayor.

Aquí tomaremos la primera pista de la izquierda y seguiremos ascendiendo dejando a nuestra derecha la ladera de Gananan.

Continuaremos por la pista hasta encontrar el sendero que baja desde el Gananan por nuestra derecha.

Tomaremos ese sendero y giraremos a nuestra derecha y notamos que la pendiente se acrecienta. Esto no

mejorará hasta llegar a la cima del Gananan, buzón y punto geodésico.

Tras la pequeña parada en la cumbre disfrutando de las excelentes vistas que tenemos, por la derecha el Abra y el gran Bilbao y por la izquierda las Encartaciones, continuaremos de frente siguiendo el sendero de subida.

Ahora iremos recorriendo el cordal del Gananan pasando junto a los sitios donde hubo dólmenes y túmulos junto a la pequeña cima, sin marcar, de La Nevera.

Al final del cordal el descenso se hace pronunciado y tras introducirnos en un pequeño bosque salimos a la pista que nos lleva directamente al cruce por el que ya hemos pasado anteriormente.

Desde aquí y bajando por la pista por la que hemos subido nos quedan casi dos kilómetros hasta Ekoetxea y otros tantos hasta La Arboleda donde estará el autobús esperándonos.

En total son 12,8 kilómetros que se hacen en poco más de tres horas.

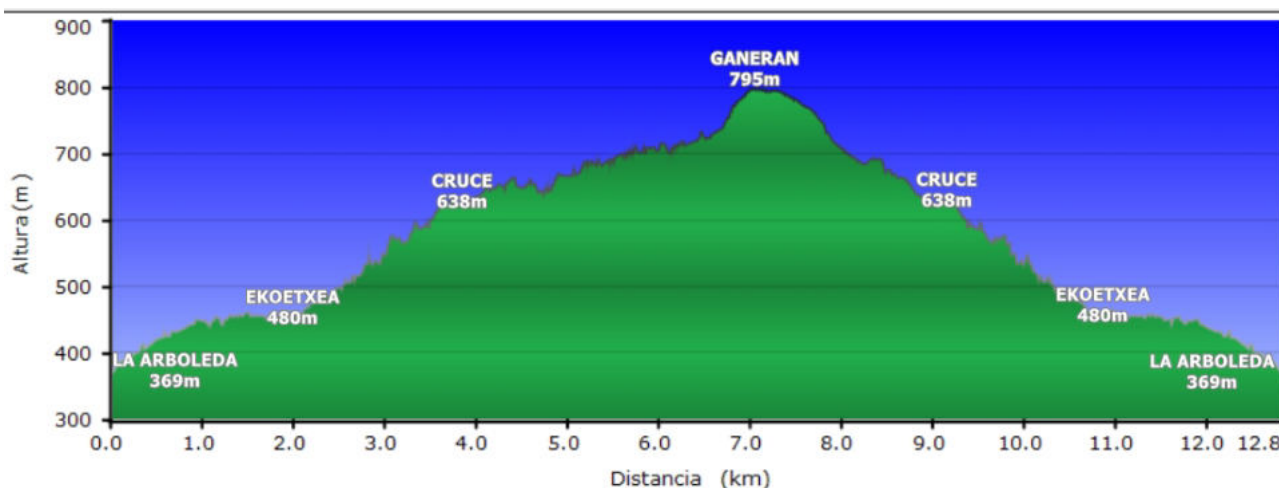
- **Datos y Resumen del recorrido**

Ficha de la ruta	
Distancia: 12,8 km	Duración 3:15 h más paradas
Desnivel subida acumulado: 500 m.	Desnivel bajada acumulado: 500 m.
Grado de dificultad	
Puntuación IBP index: 52	Media para personas con preparación media

- <https://www.ibpindex.com/index.php/es/>

Lugar	Distancia (Km)	Altitud (m)	Horario
Inicio – La Arboleda	0,00km	369m	0:00 h
Ekoetxea	2,30km	480m	0:30 h
Cruce Pico Mayor	4,00km	638m	1:00 h
Cima Ganeran	7,00km	795m	1:50 h
Cruce Pico Mayor	8,90km	638m	2:15 h
Ekoetxea	10,60km	480m	2:45
Final – La Arboleda	12,80km	369m	3:15 h

A estos horarios hay que añadir el tiempo de las paradas.



Itxartu Mendigoizale Taldea, enero de 2024