

RUTA CASCADAS DE ALTUBE Y CORRALADAS

2025-11-30

Circular de 9,7 km desde el puerto de Altube

Cascada de Altube

La cascada de Altube, es un pequeño paraíso terrenal en el norte occidental de Araba, es uno de los saltos de agua más sorprendentes de Araba y Euskadi. Sobre todo en época de lluvias.



Es un espacio mágico, que ubicado en el norte del Territorio Histórico de Araba nos anima a disfrutar de la naturaleza. La ruta que conduce a este salto de agua, es corta, amena, sencilla y bonita. Una gran opción si buscamos disfrutar de la naturaleza.

La cascada de Altube se encuentra en los dominios del Parque Natural de Gorbeia. Un lugar impresionante, que nos ayuda a descargar todo el estrés acumulado en las grandes urbes.

Para visitar la cascada de Altube, se recomienda que se acuda a primera hora de la mañana para no tener problema alguno con el aparcamiento. De todas formas, existe una alternativa, un aparcamiento más grande que se encuentra a 300 metros del aparcamiento original. Es una opción pero el recorrido entre ambos aparcamientos se debe hacer prácticamente por la carretera, lo que es un peligro. Mucho cuidado.

La ruta a la cascada de Altube es breve, amena y muy bonita. Pero no está señalizada. Lo que hace que sea recomendable usar el GPS. Eso sí, mucho cuidado a la hora de bajar hasta la cascada, el terreno suele estar resbaladizo si encontramos barro.

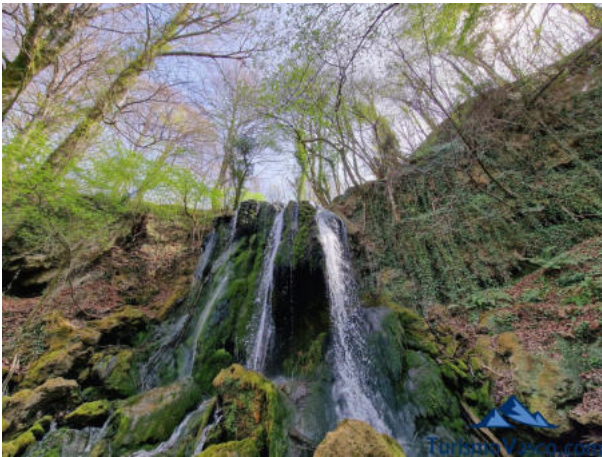
Cascadas de Corraladas

Las cascadas de Corraladas representan uno de los saltos de agua más llamativos de Araba y Euskadi. Un espacio de gran belleza, al que llegamos tras realizar un sencillo recorrido desde el puerto de Altube.

Aunque sus características nos animan a catalogarla como una ruta familiar, debemos recordar que en este recorrido existen grandes desniveles y caídas de agua.

A las Cascadas de Corraladas se llega por una ruta corta pero espectacular que te permitirá descubrir uno de los rincones más salvajes y hermosos del Parque Natural de Gorbeia.

Hay varias formas de llegar a este enclave escondido, pero la más recomendable parte del Puerto de Altube, en la provincia de Bizkaia. El punto de inicio es un pequeño aparcamiento, situado en la recta del alto de Altube, junto a una zona de caseríos.



En las cascadas encontrarás impresionantes caídas de agua, con la cascada principal como punto culminante. Siguiendo el arroyo unos 100 o 200 metros más, podrás descubrir pequeños saltos adicionales, igualmente cautivadores.

Se recomienda hacerla en época de lluvias para disfrutar del espectáculo en su máximo esplendor. Hay que tener precaución con el suelo mojado, especialmente en la parte final del trayecto, donde se recomienda el uso de bastones y calzado adecuado para evitar resbalones.

El Hayedo de Altube

Toda la vertiente suroccidental del macizo de Gorbea está cubierta por un extenso y frondoso bosque de hayas, conocido como hayedo de Altube. Su manto de hojarasca, su perenne sombra, su frondoso frescor conforman un cúmulo de sensaciones para el caminante hacen de la excursión un grato paseo en cualquier época del año.

Si además la caminata es otoñal y le añadimos la berrea y los tonos ocres de la hoja caduca, la experiencia es inolvidable. El hayedo de Altube responde por entero a la idealización de bosque de cuento. Cuando se recorro, siempre se tiene la sensación de estar volviendo a casa.



En el bosque de Altube encontraremos un espacio ideal para la práctica del *shinrin-yoku* o baño de bosque. El bosque nos envolverá, nos acogerá. Hasta hace bien poco, el bosque nos cobijaba, nos daba calor, nos alimentaba y era el espacio mágico donde crecía nuestra fantasía.

Hoy nos hemos alejado de él, cuando no lo hemos dominado y destruido. Entrar en el bosque es como volver a la casa de tu infancia después de muchos años de exilio. En nuestra memoria perduran las imágenes de sus rincones, olores y sonidos. Cuando nos adentremos en el bosque trataremos de mantener esa “actitud de volver a casa”.

Descripción del recorrido

Este recorrido que no es muy conocido, transcurre por la zona del puerto de Altube y permite disfrutar de los bosques y de las cascadas de la zona.

Nos hemos dirigido hacia el Puerto de Altube y después de aparcar el autobús en una zona de la carretera de muy cerca del puerto comenzamos a andar por la carretera durante unos 300 metros para desviarnos a la izquierda e internarnos en el bosque y según descendemos atravesar la AP-68 a través de un túnel para llegar al arroyo Corraladas, que es afluente del río Altube.



Cruzar AP-68



Río Corraladas (afluente río Altube)

Nosotros giramos a la derecha continuando paralelo al río Altube.



Txabola 1



Txabola 2

Después de pasar al lado de dos "txabolas" llegamos a las primeras cascadas importantes, las del río Altube.

Unas cuantas fotos de un lado y del otro y poco después retornamos a la zona cercana a la "txabola" para desviarnos a la derecha y después hacia la izquierda para avanzar en dirección a la laguna Lamioxin.

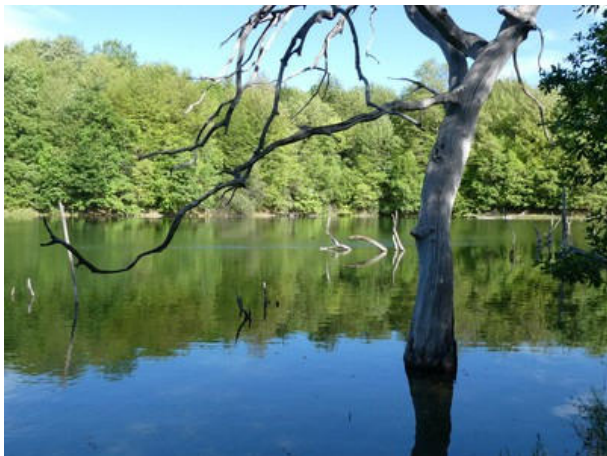


Cascadas de Altube



Desvío izquierda

Después del último desvío a la izquierda seguimos rectos hasta dar con una pista por la que continuamos hasta llegar a unos postes de la GR-282 "Senda del Pastoreo".

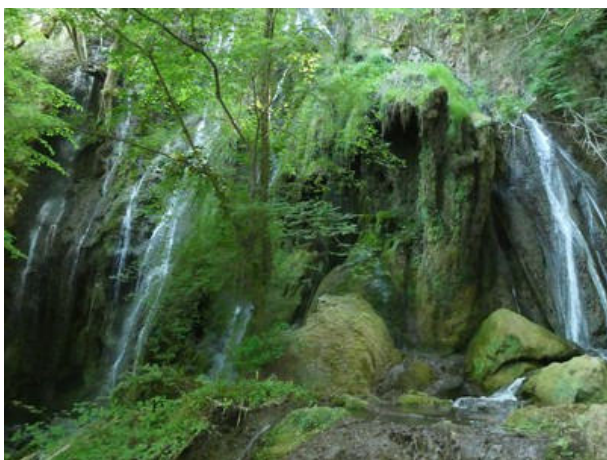


Laguna Lamioxin

En este punto abandonamos, momentáneamente, la GR y nos desviamos a la derecha en ascenso para llegar a la laguna. Una vez en la laguna hacemos una breve parada para contemplar las aves acuáticas, las ranas, etc., etc.

Con unas cuantas fotos más en las cámaras, hay que volver por el mismo camino de enlace con la GR. Continuamos avanzando y unos diez minutos más tarde abandonamos la GR y nos desviamos totalmente a la izquierda para dirigirnos hacia el arroyo Las Corraladas y comenzar a disfrutar de las diferentes cascadas del entorno.

En realidad se trata de varias cascadas consecutivas que dan nombre al arroyo y junto con las rocas y el bosque del entorno, crean un paisaje magnífico.



Cascadas de Corraladas

Una vez visitadas todas las cascadas sin cruzar el arroyo y comenzamos a subir hacia la autopista.

Una vez en la parte alta enlazamos con un sendero muy definido que llega con la GR-282 y a través del mismo cruzamos la autopista y seguimos adelante siguiendo las marcas de la GR hasta que llegamos al punto de inicio.

El recorrido no tiene mayor dificultad técnica. En la zona de las cascadas a veces nos encontramos con fuertes pendientes para desplazarse de una a otra, pero sin excesiva dificultad. No hay marcas de ningún tipo salvo las de la GR-282, que coincide en escasas ocasiones.

El resto del camino es por senderos definidos pero no en todos los casos, pistas amplias, etc., pero que no tienen ninguna indicación y sí hay bastantes desvíos, por lo que se aconseja el uso de GPS.

Un recorrido con poca dificultad que en unas 3:15 horas de duración nos permite recorrer la zona de hayedos y cascadas de la zona de Altube

Datos y Resumen del recorrido.

Ficha del recorrido circular	
Distancia: 9,7 km	Duración 3:15 h más paradas
Desnivel subida acumulado: 400 m.	Desnivel bajada acumulado: 400m.



Grado de dificultad

Puntuación IBP index: 47

Dificultad **Dura** para personas con preparación baja y **Fácil** para personas con preparación media

- <https://www.ibpindex.com/index.php/es/>

Lugar	Distancia (Km)	Altitud (m)	Horario
Inicio – Puerto de Altube	0,00 km	621 m	0:00 h
Cascadas Altube	3,50 km	412 m	0:50 h
Laguna Lamioxin	5,60 km	590 m	1:50 h
Cascadas Corraladas	7,90 km	503 m	2:30 h
Final – Puerto de Altube	9,70 km	621 m	3:15 h



Itxartu Mendigoizale Taldea, Noviembre 2025