

BALDABURU (649m)

Recorrido ida y vuelta de 8,2 km y 450m de desnivel acumulado desde el barrio Altzaa (Etxebarria)

2026-02-08

Markina Xemein

Cuna de grandes pelotaris y enmarcado en el Camino de Santiago, son muchos los peregrinos que transitan por este municipio perteneciente a la comarca de Lea-Artibai.

La villa, fundada a mediados del siglo XIV, es el resultado de la fusión de dos núcleos de población: Markina y la anteiglesia de Xemein, puesto que la anteiglesia de Zenarruza y la Puebla de Bolibar se desanexionaron en 2005.



El núcleo urbano del municipio conserva aún su trazado medieval y está organizado en tres calles longitudinales y una travesera. El casco viejo alberga numerosos edificios y monumentos de interés. Comenzamos por el convento e iglesia del Carmen, en cuya fachada podemos ver una escultura de la virgen y el escudo de la orden de las Carmelitas. Los palacios Sortalekua (actual ayuntamiento), Andonegi y Ansotegi, la torre Antxia y la antigua Casa Consistorial, entre otros, también forman parte del rico patrimonio de la localidad.

Asimismo, alrededor del núcleo urbano hay monumentos que merecen ser visitados, como el hermoso palacio Patrokua, la parroquia de Santa María de la Asunción de Xemein, declarada Monumento Nacional de Euskadi, y la ermita de San Miguel de Arretxinaga, sorprendente templo hexagonal, cuyo altar está formado por tres grandes peñascos.

Baldaburu

Cumbre del macizo de Urko sobre el valle de Markina-Xemein. Forma parte de un cordal que se desprende del monte Mendibil (613m) en dirección Norte. Este monte se halla, a su vez unido, por medio de una serie de lomas al monte Urko (794m) en el valle del río Ego, donde se encuentran las localidades de Ermua y Eibar.

En este sector encontramos dos cimas gemelas. La más occidental se llama Markizburu (465m). Un collado separa esta cumbre de la del Baldaburu o Baldako Txuntxurra (469m). Recibe el nombre del cercano barrio de Balda y en realidad Baldako Txuntxurra es el nombre más utilizado en la zona y, tal vez, el más adecuado para denominar la cima.

Recorrido

La subida se realiza por buenas pistas entre pinares dando un rodeo. El autobús nos dejará junto a la carretera que sube de Markina al barrio Iturreta (BI-4404), a 1,3 Km de aquella localidad, tras una curva a la derecha, nada más rebasar el pabellón BARRENETXE. Unos metros más adelante se levantan unas naves industriales de FAGOR.



Iniciamos la marcha por la carretera en dirección a Iturreta, hasta llegar al final de la recta, donde el vial entra en una curva de herradura. En este punto abandonamos por la derecha la carretera y enseguida giramos a la izquierda, entre invernaderos, dejando poco después una casa a la derecha. Estamos en el barrio de Altzaa, perteneciente al municipio de Etxebarria.



En la bifurcación que aparece unos metros más adelante de esta casa, tomamos la pista de la derecha, que va ganando altura por el pinar. Más arriba, poco antes de llegar a la altura del caserío Iturriaga, que se deja a la izquierda, aparecen unas marcas de pintura

blanca y amarilla (marcas de PR) que provienen de Markina (por Otalarre). Nos servirán de referencia en parte de la subida y en la bajada.

La pista sigue su ascenso por el pinar y, tras cruzar una langa, llega a un cruce de caminos, donde se sigue por la izquierda. Sin llegar al cruce, una senda que sale a la izquierda sirve de atajo para conectar las pistas. Más arriba, cuando la pendiente cede, la pista se orienta al Sur, sin variar apenas de altitud, pasa junto a las ruinas de un caserío y llega a una zona despejada con vistas hacia el monte Oiz, en la que se asientan dos txabolas bien cuidadas, una a cada lado de la pista.

Unos pocos metros más adelante dejamos el camino principal (y con él las marcas de pintura) y cruzamos la puerta que vemos a la izquierda, accediendo a una pista herbosa que nos conduce, en ligera subida, hasta una pequeña antena en medio del pinar.



Para continuar hacia Baldaburu, hay que seguir hacia el Este, pero si se desea coronar la cima de Markizburu, cota occidental de la montaña y algo más baja que la principal, en la antena hay que girar a la izquierda, cruzar de inmediato la alambrada y seguir una senda en el pinar que nos sitúa en la cumbre en poco tiempo. No vemos en ella ningún objeto que la identifique, desprovista de buzón y marcada por un conjunto de piedras con vista hacia el Oiz y markina-Xemein.



Retrocedemos hacia la antena, debemos mantener un rumbo constante hacia el este para alcanzar la cima principal. Enseguida llegamos a un cruce con una pista cementada.

Siguiendo al frente por ancha pista de tierra cercana al cordal, en apenas 3 minutos accedemos a un colladito y nuevo cruce. Por la pista del centro, en 1 ó 2 minutos más llegamos al último desvío, nada más cruzar los restos de lo que parece que fue una puerta de cierre de alambrada. Unos metros más adelante se localiza una txabola bien cuidada, desde la que se tienen unas bonitas vistas de Markina-Xemein y del monte Urregarai (Igotz).

En dicho desvío, por la derecha, se remontan bajo el pinar los pocos metros que nos separan de la cima de Baldaburu o Baldako txuntxurra. Vistas hacia el S-SO, sobre los caseríos de Iturreta y los montes Urko, Mendibil y Oiz y las poblaciones de Markina-Xemein y Etxebarria.



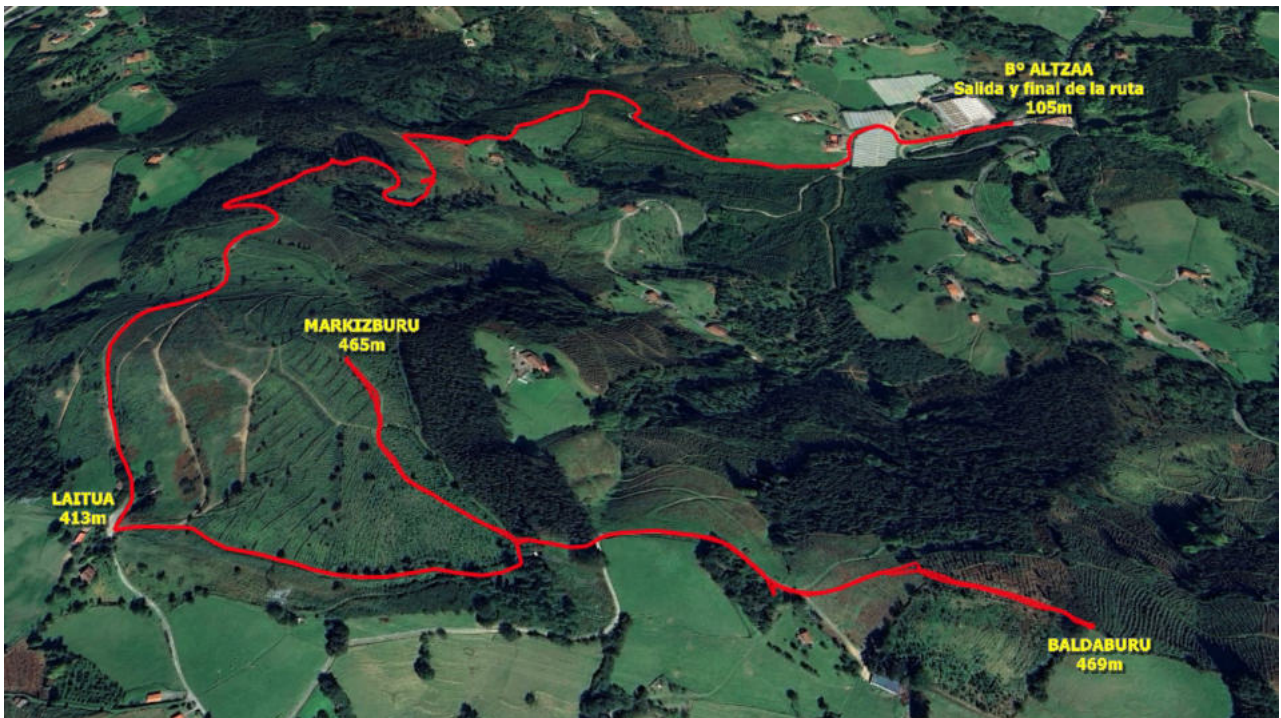
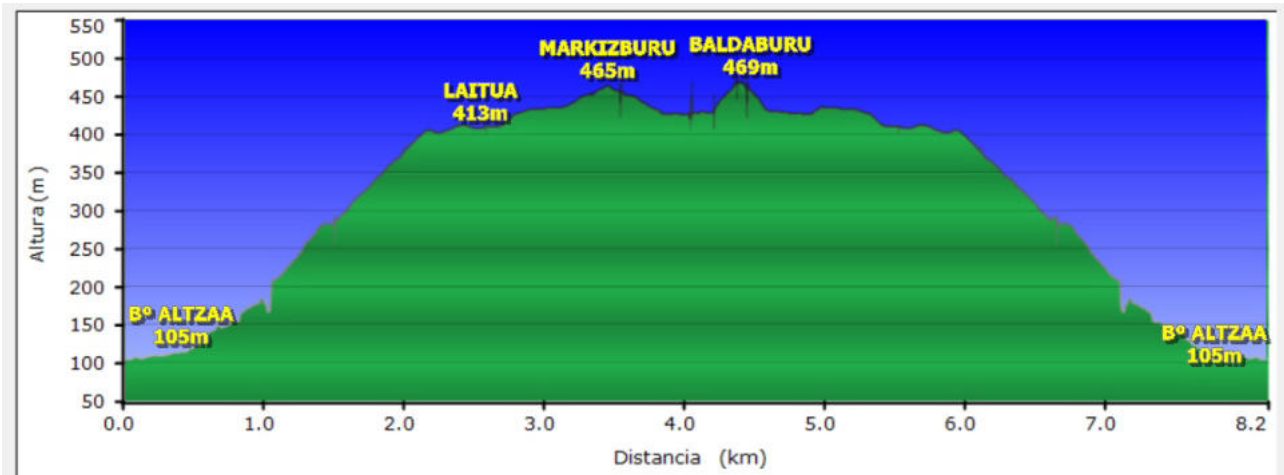
Tras la parada del hamaiketako iniciamos el camino de regreso al autobús por el mismo camino de subida. Esta vez no pasaremos por la cima del Markizburu por lo que al llegar a la antena tiraremos de frente por la pista que hemos subido. Después de poco más de 3km llegaremos al barrio de Altzaa donde nos estará esperando el autobús.

Datos y Resumen del recorrido.

Ficha del recorrido de ida y vuelta	
Distancia: 8,2 km	Duración 2:40 h más paradas
Desnivel subida acumulado: 450m.	Desnivel bajada acumulado: 450m.
Grado de dificultad	
Puntuación IBP index: 51	Dificultad Dura para personas con preparación baja y Fácil-Media para personas con preparación media

- <https://www.ibpindex.com/index.php/es/>

Lugar	Distancia (Km)	Altitud (m)	Horario
Inicio – Barrio de Altzaa	0,00 km	105 m	0:00 h
Laitua	2,70 km	413 m	1:00 h
Cima Markizburu	3,50 km	465 m	1:20 h
Cima Baldaburu	4,40 km	469 m	1:40 h
Final – Barrio de Altzaa	8,20 km	105 m	2:40 h



Itxartu Mendigoizale Taldea Febrero 2026